

# Neubauprojekt Friedrichsthal bezugsfertig Sommer 2020

Vorinformation 04/19



Hohenzollernstraße 3 Bahnhof- & Innenstadtnähe

11 Wohnungen | 2-4 ZKB | Wohnflächen ca. 64 - 97 m<sup>2</sup> DIN

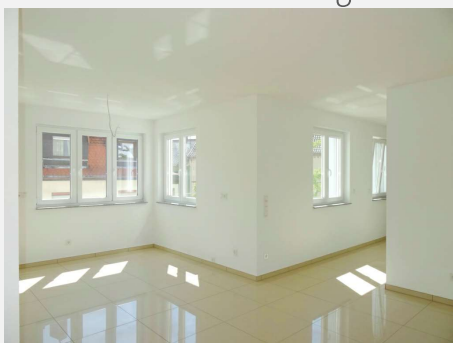
Terrasse / Balkon | barrierefreier Zugang zu 2 Etagen

Mitgestaltung an Grundriss & Ausstattung möglich | schlüsselfertig

Fußbodenheizung | Rollläden elektrisch | Brennwert-Gaszheizung

Stellplatz, Carport oder Einzelgarage optional

Musterbilder des Bauträgers - individuelle Auswahl



Weitere unverbindliche Informationen, Preise und Verfügbarkeit:

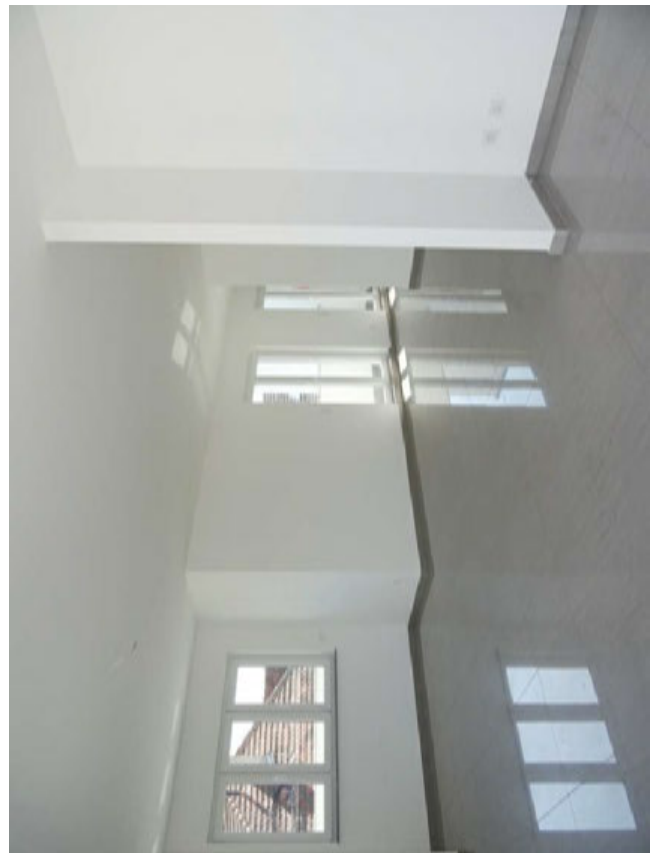
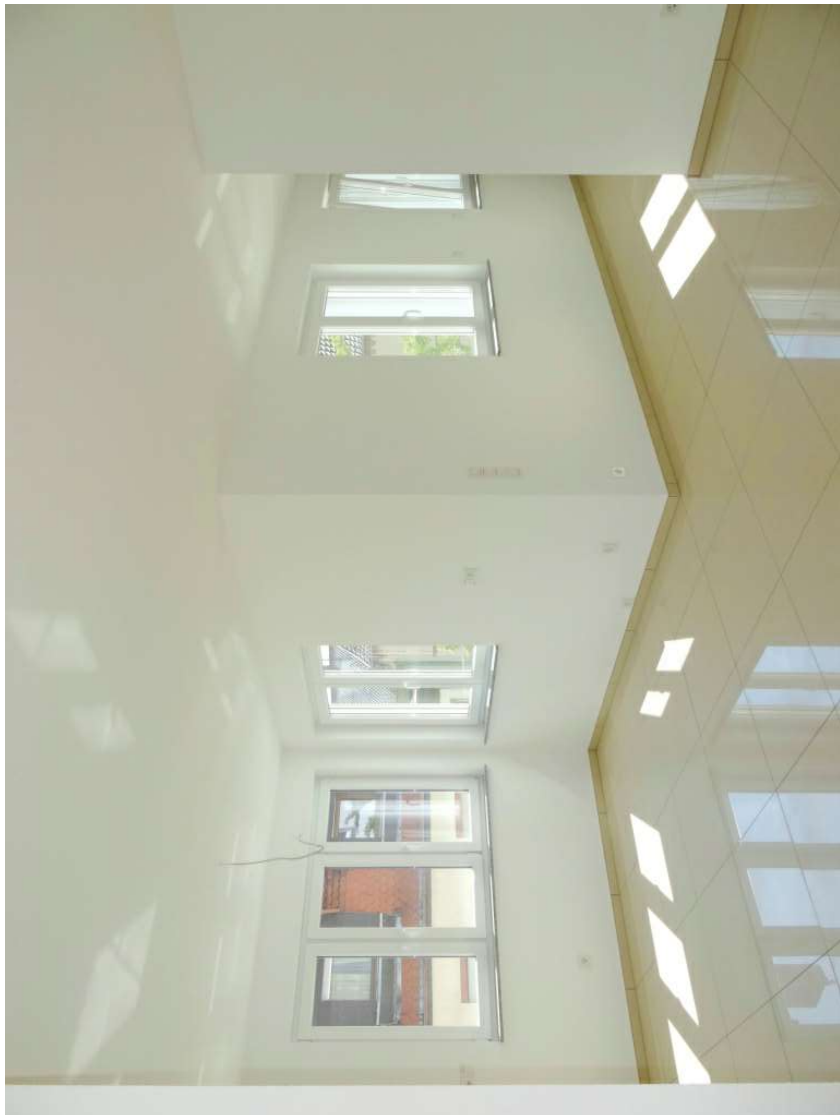
06821.14 08 08 - Immobilien Dörr - Möwenweg 33a - 66538 Neunkirchen

STRASSENANSICHT MIT BALKONEN UND STELLPLÄTZEN (EINFRIEDUNG NOCH NICHT DARGESTELLT)

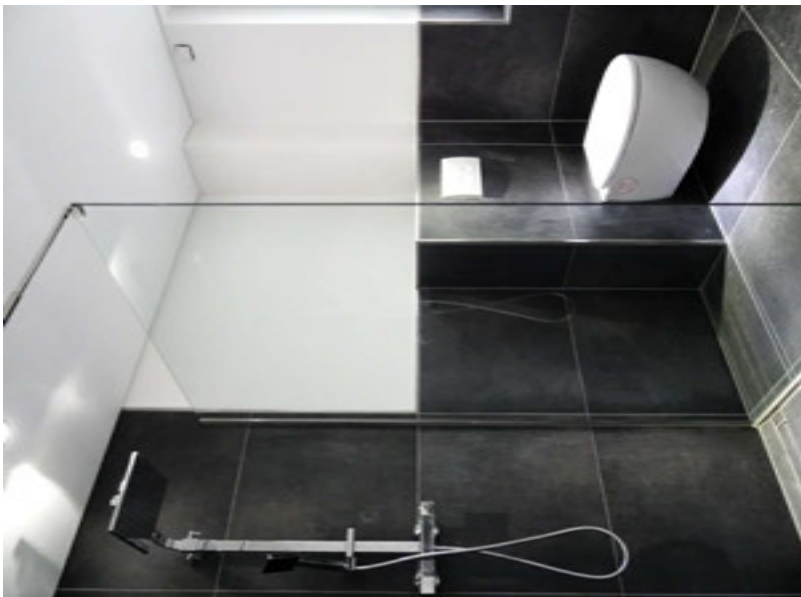


RÜCKANSICHT MIT BALKONEN (EINFRIEDUNG, HOF, ZUFAHRT UND NEBENEINGANG NOCH NICHT DARGESTELLT)

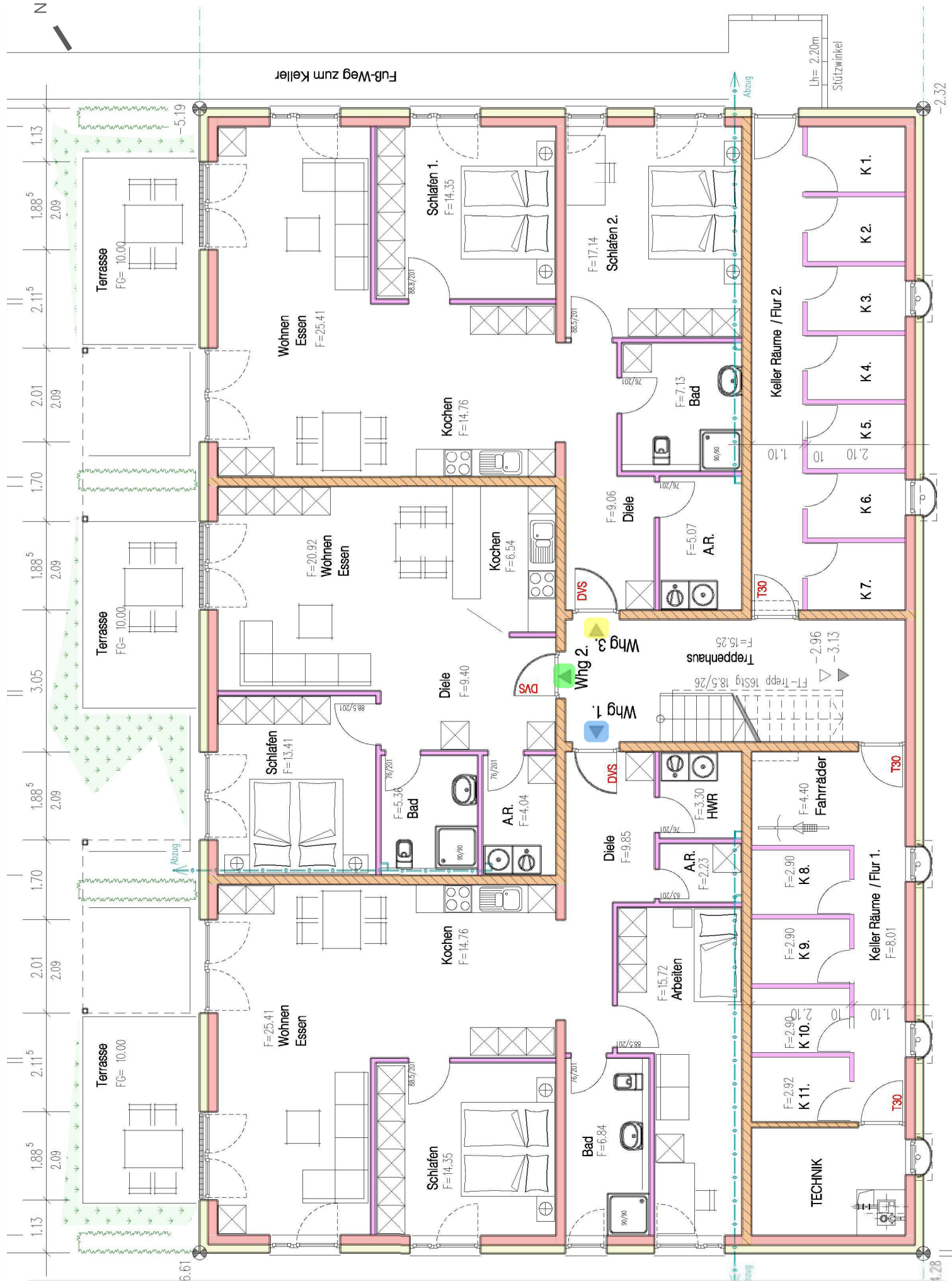




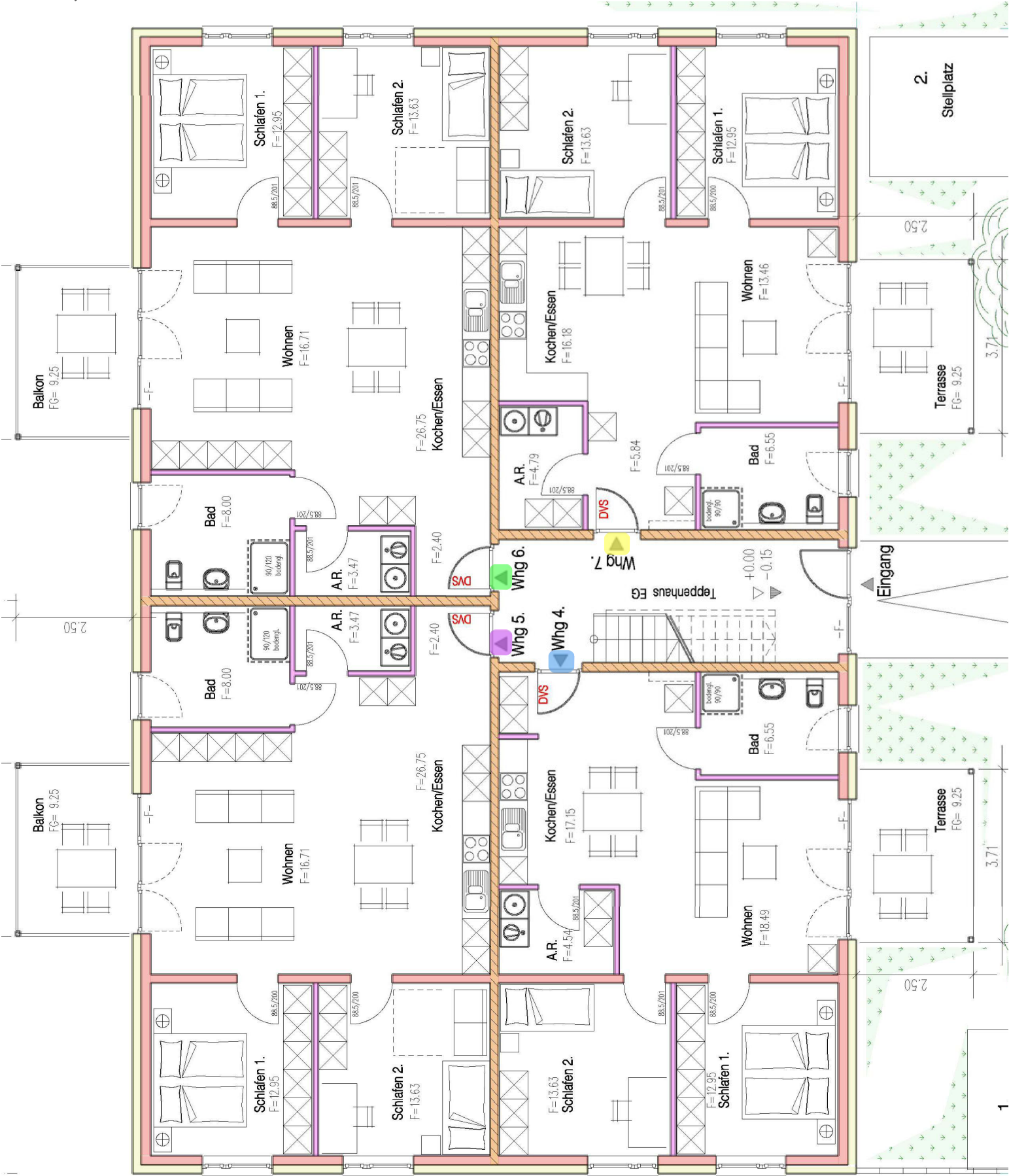
MUSTERBILDER  
WOHNEN



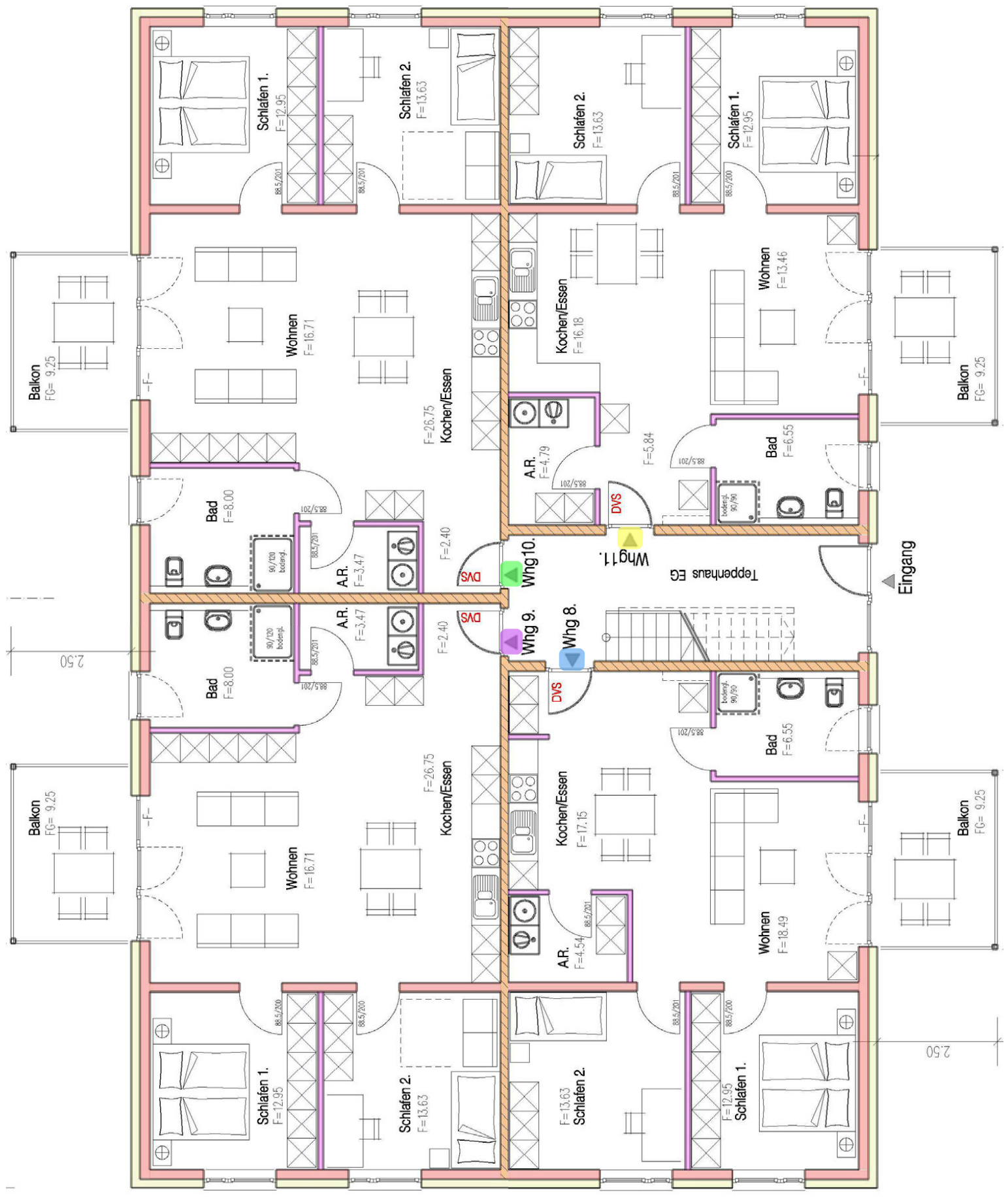
MUSTERBILDER  
SANITÄR



ETAGENPLAN UG / HOFGESCHOSS

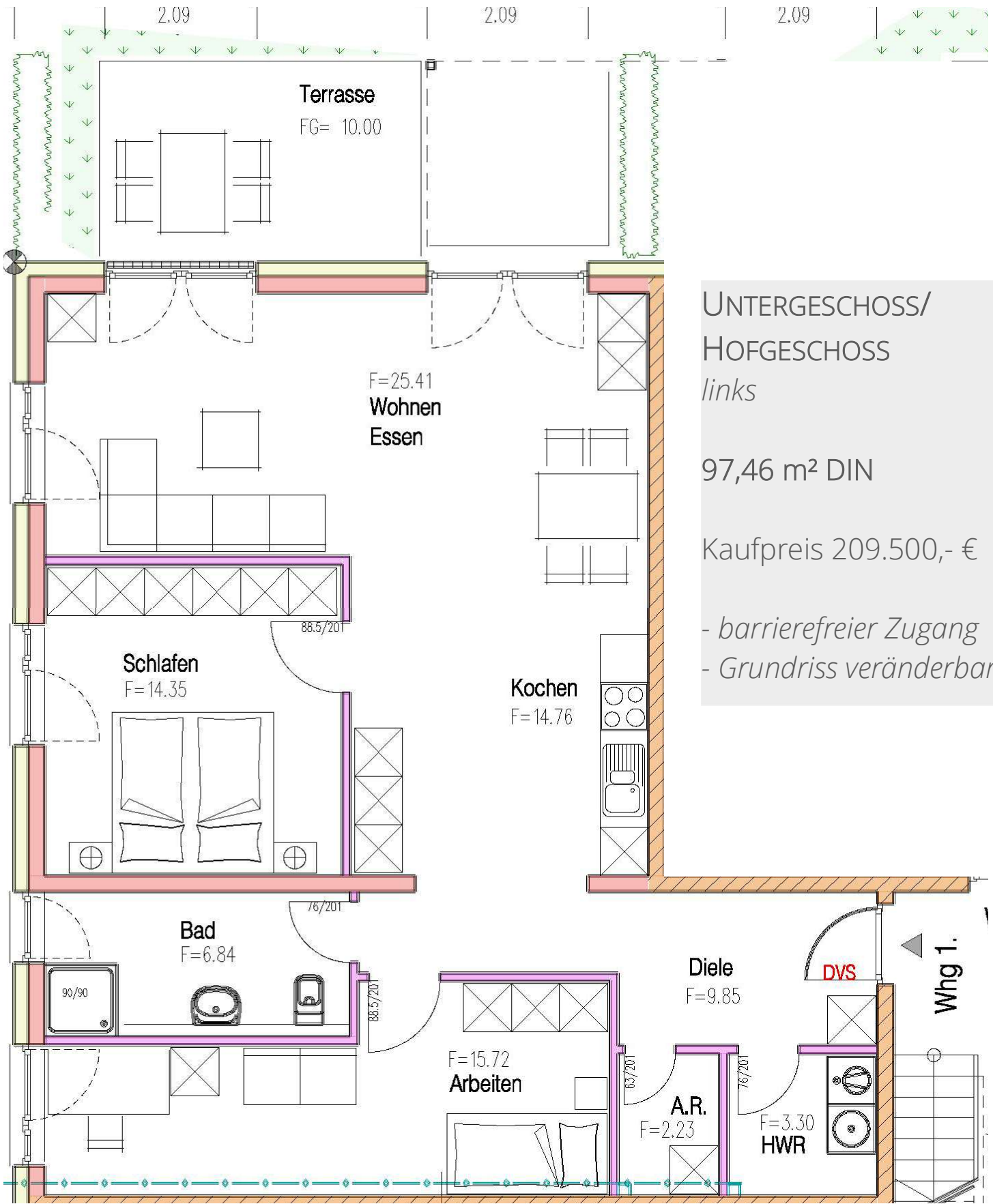
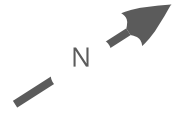


ETAGENPLAN EG



# ETAGENPLAN OG





UNTERGESCHOSS/  
HOFGESCHOSS  
*links*

97,46 m<sup>2</sup> DIN

Kaufpreis 209.500,- €

- barrierefreier Zugang
- Grundriss veränderbar

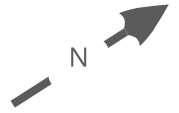
GRUNDRISS WOHNUNG 1

# UNTERGESCHOSS/ HOFGESCHOSS

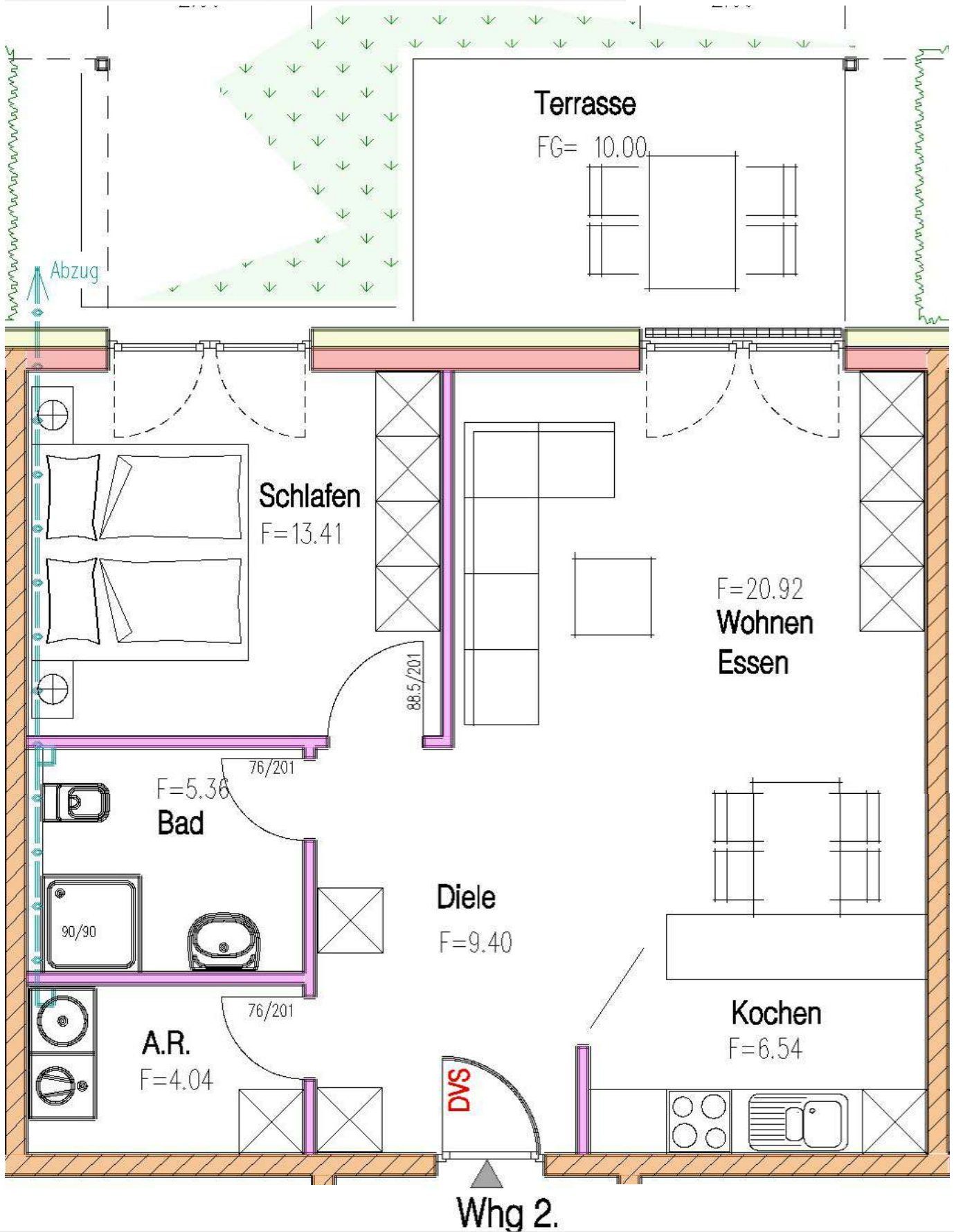
Mitte

64,40 m<sup>2</sup> DIN

Kaufpreis 138.400,- €

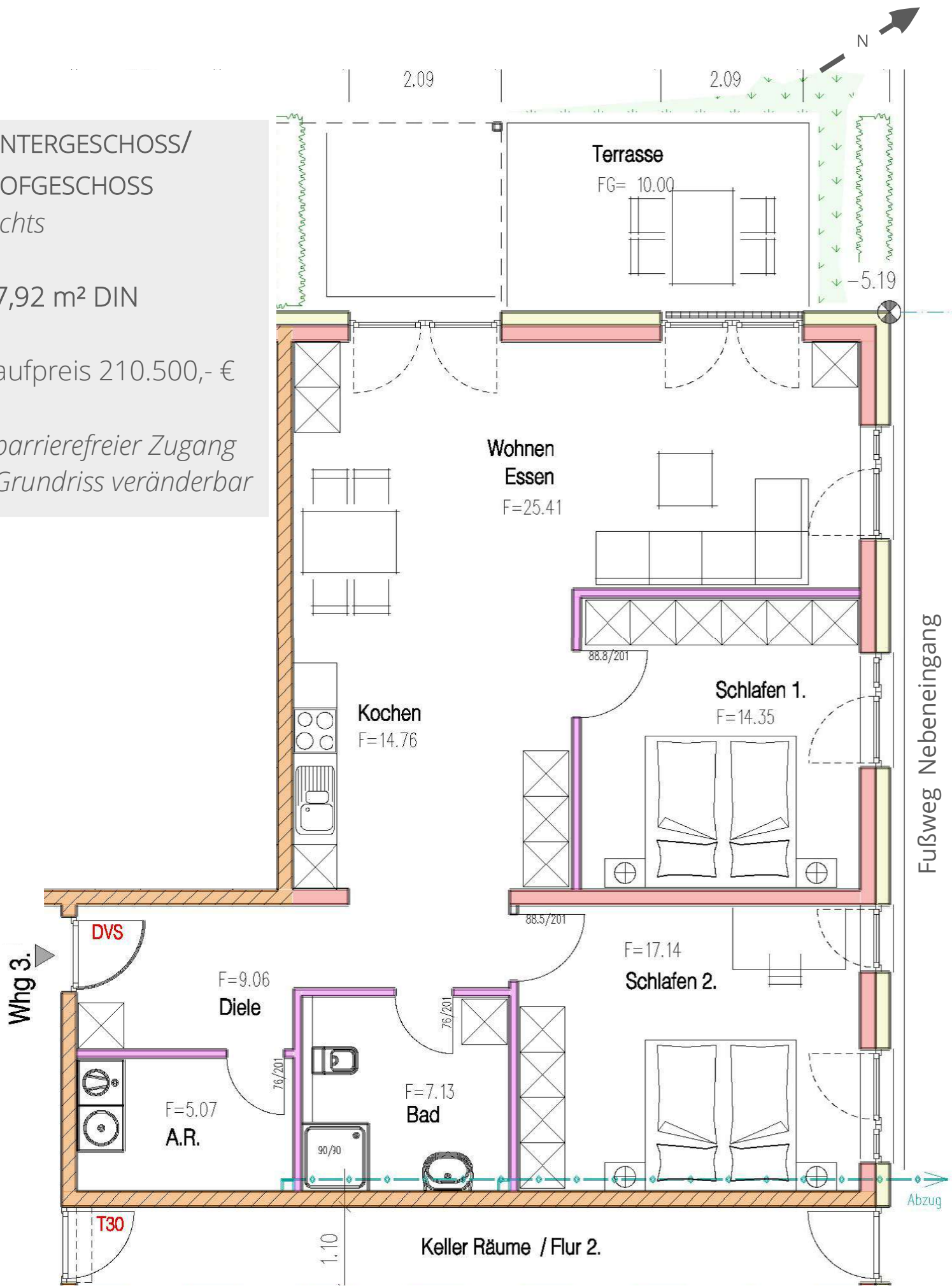


- barrierefreier Zugang, Grundriss veränderbar



## GRUNDRISS WOHNUNG 2

**UNTERGESCHOSS/  
 HOFGESCHOSS**  
*rechts*  
 97,92 m<sup>2</sup> DIN  
 Kaufpreis 210.500,- €  
 - barrierefreier Zugang  
 - Grundriss veränderbar



GRUNDRISS WOHNUNG 3



ERDGESCHOSS

vorne links

77,94 m<sup>2</sup> DIN

Kaufpreis 169.900,- €

- barrierefreier Zugang

- Grundriss veränderbar

GRUNDRISS WOHNUNG 4

ERDGESCHOSS

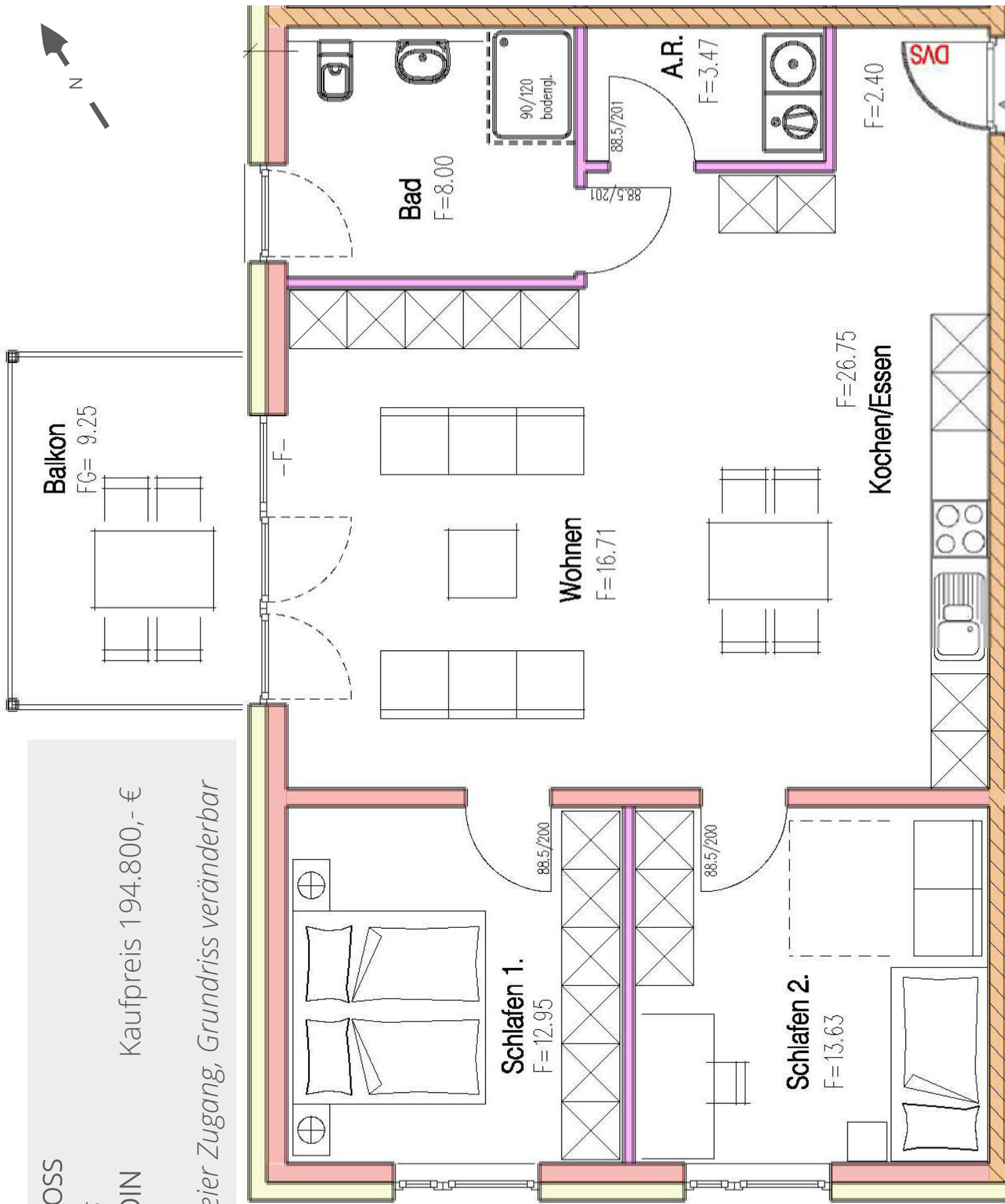
hinten links

88,55 m<sup>2</sup> DIN

Kaufpreis 194.800,- €

- barrierefreier Zugang, Grundriss veränderbar

# GRUNDRISS WOHNUNG 5



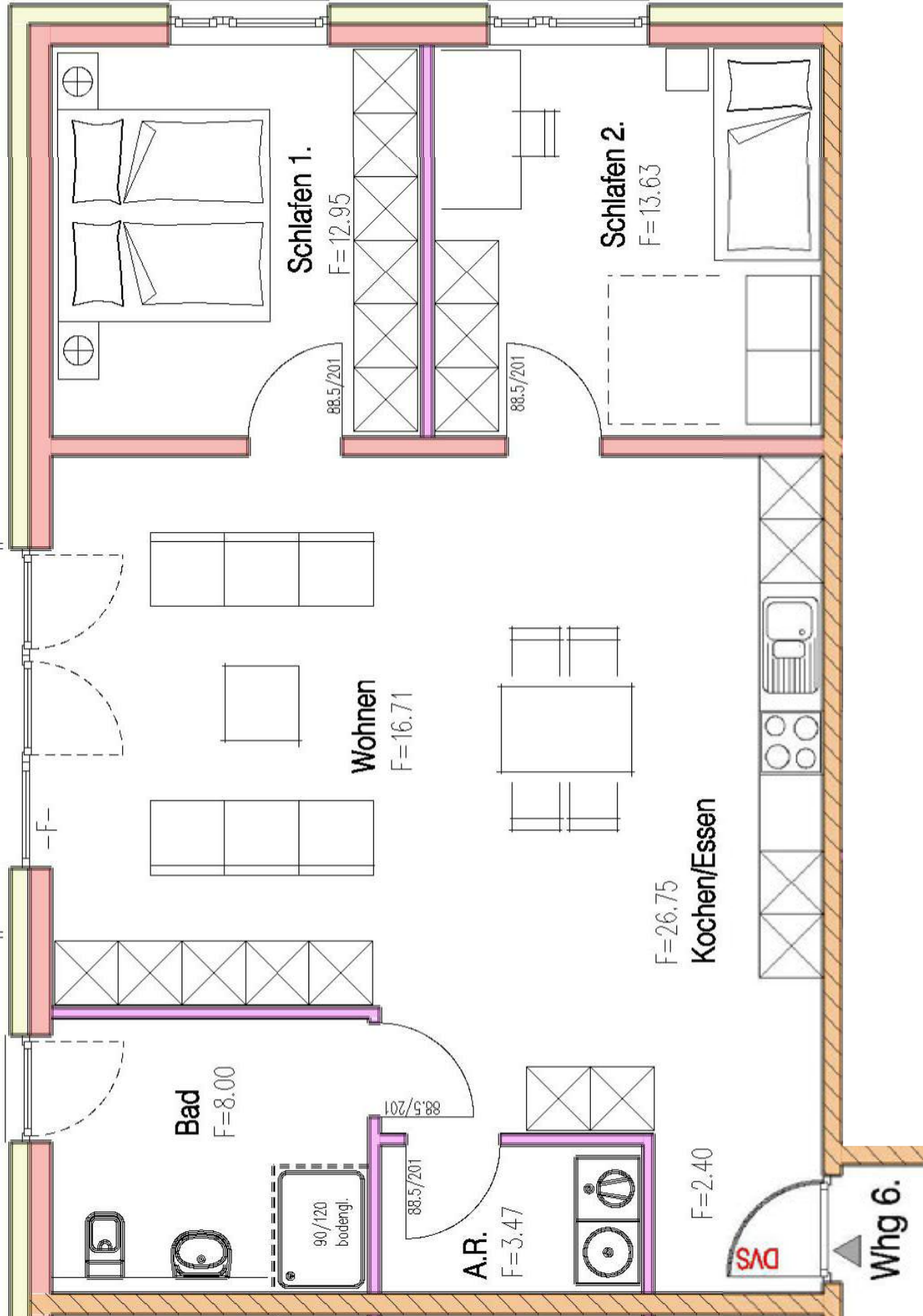
ERDGESCHOSS

hinten rechts

88,55 m<sup>2</sup> DIN

Kaufpreis 194.800,- €

- barrierefreier Zugang, Grundriss veränderbar



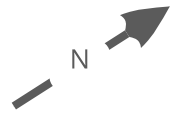
GRUNDRISS WOHNUNG 6

# ERDGESCHOSS

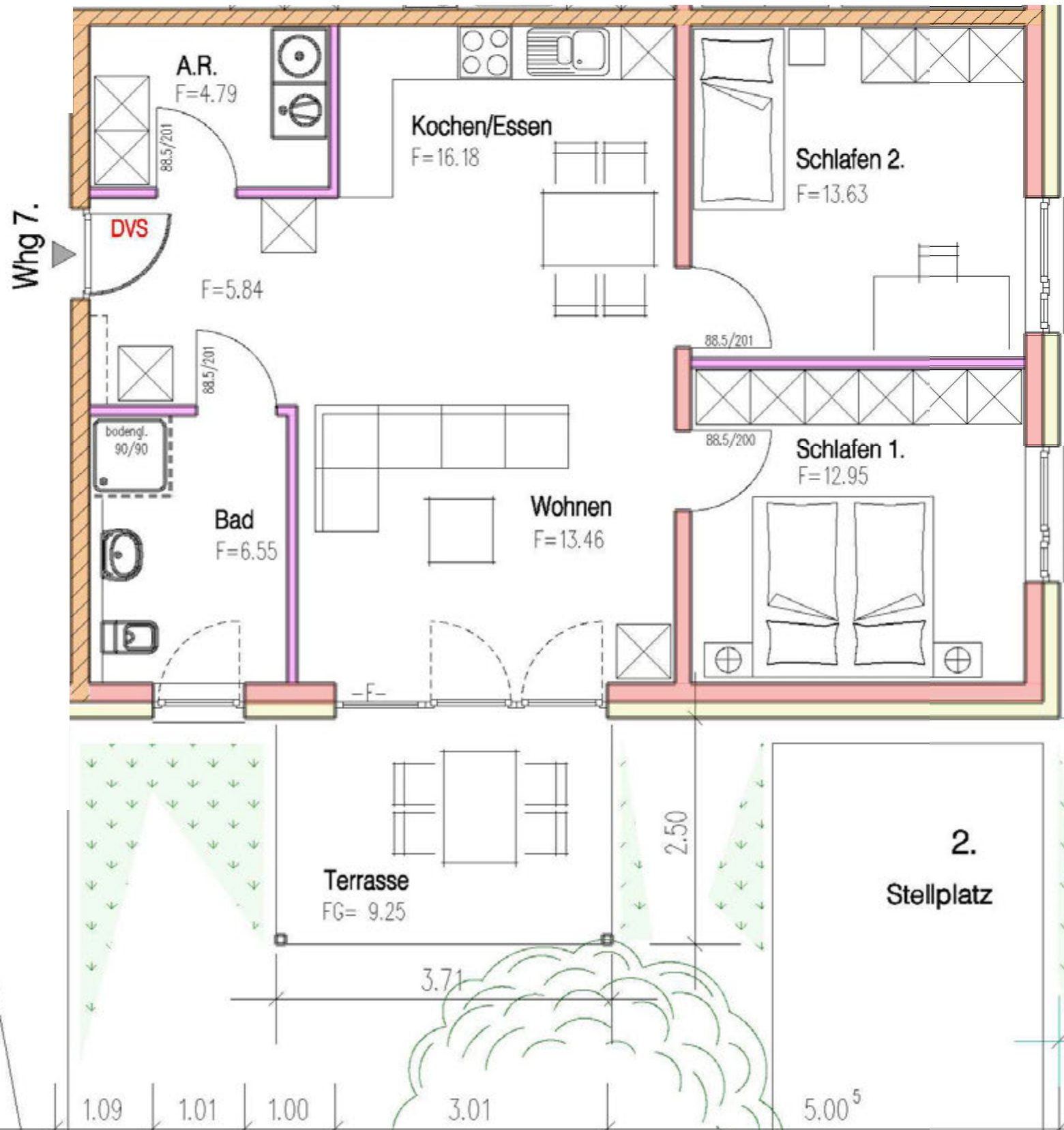
vorne rechts

78,03 m<sup>2</sup> DIN

Kaufpreis 170.100,- €



- barrierefreier Zugang, Grundriss veränderbar



## GRUNDRISS WOHNUNG 7

# GRUNDRISS WOHNUNG 8



OBERGESCHOSS

vorne links

77,94 m² DIN

Kaufpreis 171.400,- €

- Grundriss veränderbar



OBERGESCHOSS

hinten links

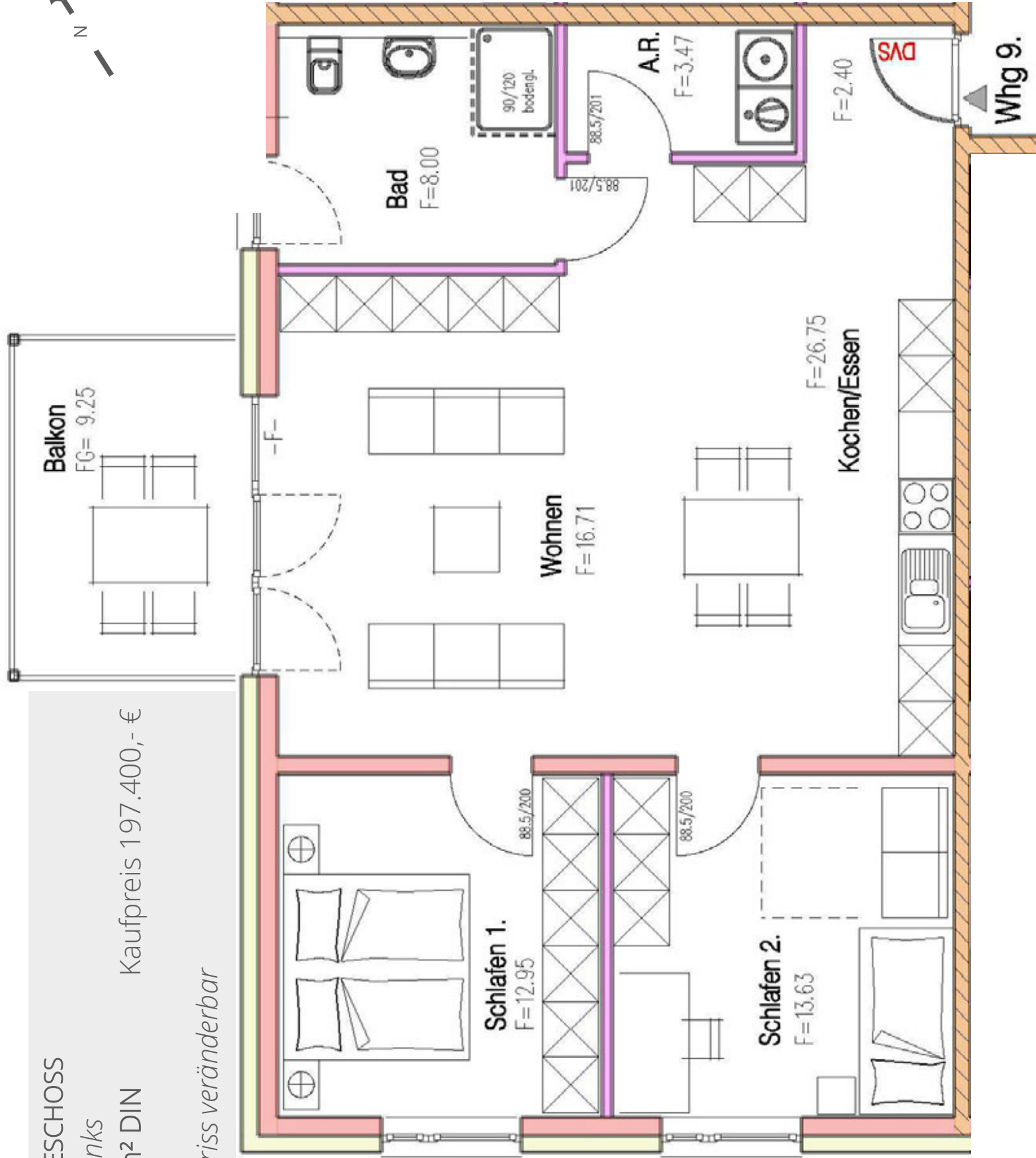
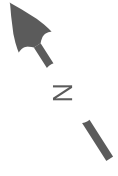
88,54 m<sup>2</sup> DIN

Kaufpreis 197.400,- €

- Grundriss veränderbar

Balkon

FG= 9,25



GRUNDRISS WOHNUNG 9

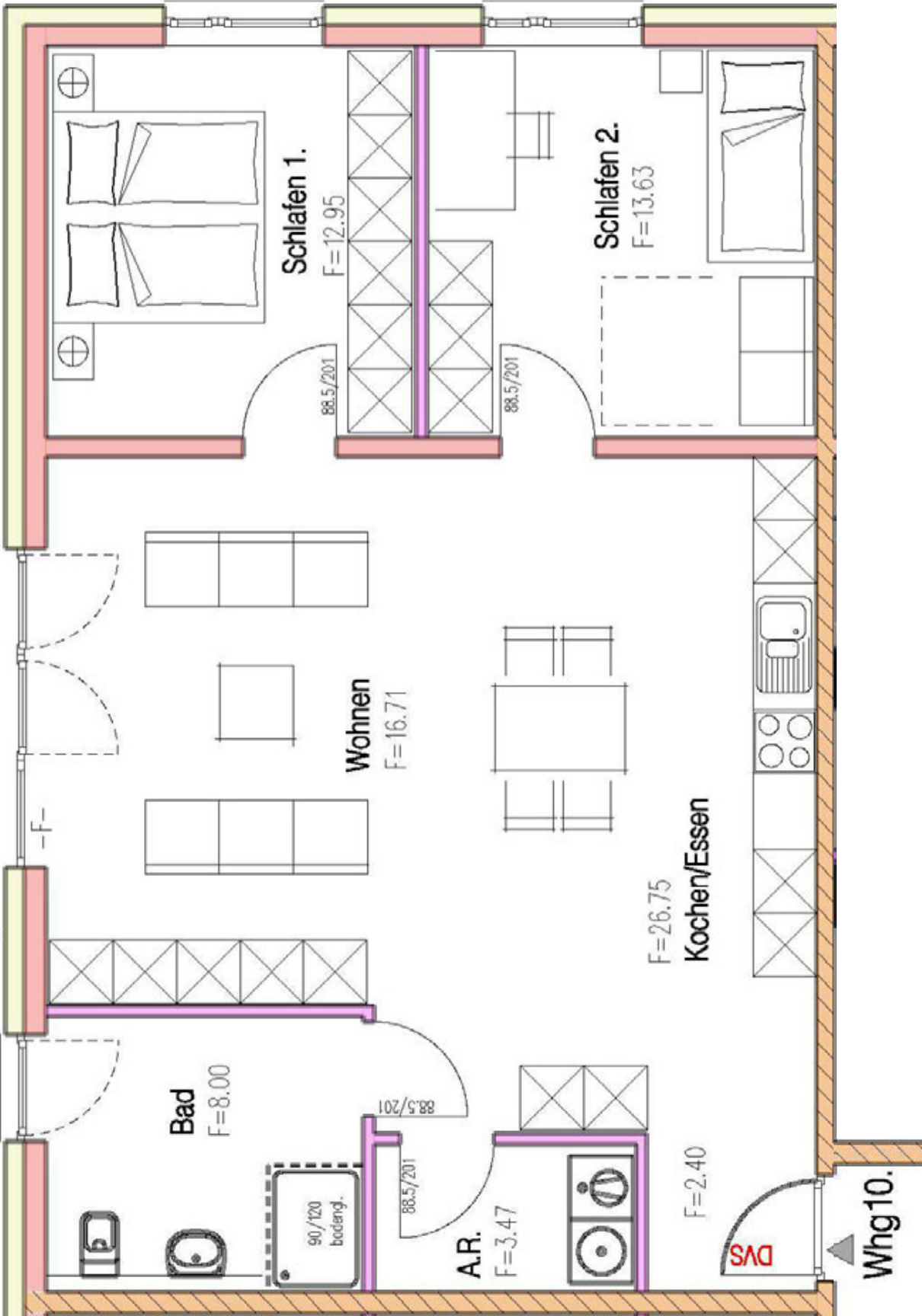
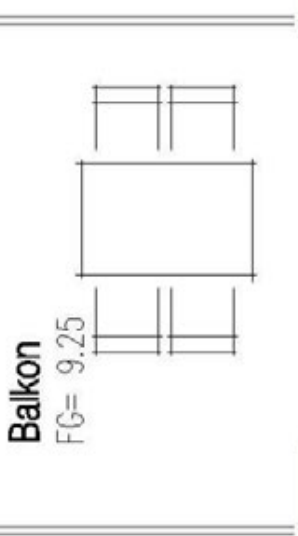
OBERGESCHOSS

hinten links

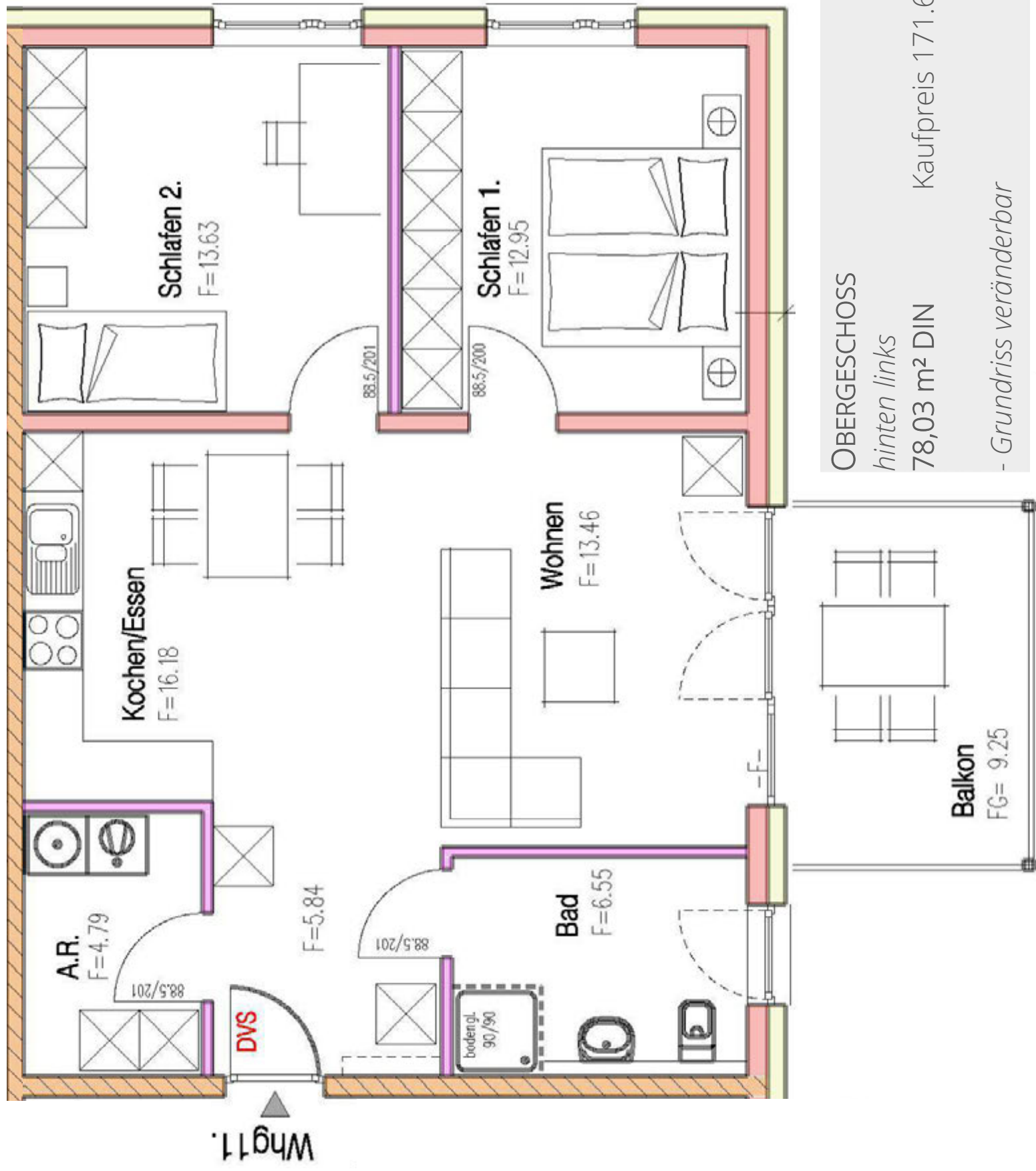
88,54 m<sup>2</sup> DIN

Kaufpreis 197.400,- €

- Grundriss veränderbar



GRUNDRISS WOHNUNG 10



# GRUNDRISS WOHNUNG 11

OBERGESCHOSS

hinten links

78,03 m² DIN

Kaufpreis 171.600,- €

- Grundriss veränderbar

# Verfügbarkeits- und Preisliste

11-FH, Hohenzollernstraße 3, 66299 Friedrichsthal

Stand 01.05.2019

Wohnung	Grundfläche in m <sup>2</sup> inkl. Balkon/Terr.	Wfl. DIN in m <sup>2</sup> (Balk./Terr. 50 %)	Preis in € Ausstattung gem. Baubeschreibung	Beschreibung
1 - UG links	102,46	97,46	209.500	gem. Plan, Terrasse
2 - UG Mitte	69,40	64,40	138.400	gem. Plan, Terrasse
3 - UG rechts	102,92	97,92	210.500	gem. Plan, Terrasse
4 - EG vorne re	82,56	77,94	169.900	gem. Plan, Terrasse
5 - EG hinten li	93,16	88,55	194.800	gem. Plan, Balkon
6 - EG hinten re	93,16	88,55	194.800	gem. Plan, Balkon
7 - EG vorne re	82,65	78,03	170.100	gem. Plan, Terrasse
8 - OG vorne li	82,56	77,94	171.400	gem. Plan, Balkon
9 - OG hinten li	93,16	88,54	197.400	gem. Plan, Balkon
10 - OG hinten re	93,16	88,54	197.400	gem. Plan, Balkon
11 - OG vorne re	82,65	78,03	171.600	gem. Plan, Balkon
Stellplätze	Carport	je	6.000	
	frei	je	4.900	
	Einzelgarage	je	10.000	

Alle Kaufpreise zzgl. 3,57 % Käufercourtage inkl. 19% ges. MwSt.

*Alle Angaben nach bestem Wissen. Irrtum, Planungsänderungen und Zwischenverkauf sind jedoch vorbehalten.*

Weitere unverbindliche Informationen, Preise und Verfügbarkeit:

06821.14 08 08 - Immobilien Dörr - Möwenweg 33a - 66538 Neunkirchen